

Grundmengen nach SIA 416

Grundstück

GSF Grundstücksfläche	500 m ²	100 %
GGF Gebäudegrundfläche	114 m ²	23 %
UF Umgebungsfläche	211 m ²	42 %

Gebäude

GV Gebäudevolumen	1'059 m ³	
GF Geschossfläche	323 m ²	100 %
NGF Nettogeschossfläche	261 m ²	81 %
NF Nutzfläche	225 m ²	70 %
NHF Hauptnutzfläche	206 m ²	64 %
NNF Nebennutzfläche	19 m ²	6 %
VF Verkehrsfläche	29 m ²	9 %
FF Funktionsfläche	7 m ²	2 %
KF Konstruktionsfläche	62 m ²	19 %
ANF Aussennutzfläche	168 m ²	



Standort

Auf der Höhe 3
4144 Arlesheim

Bauherrschaft

privat

Architektur

KREN Architektur AG

Bauingenieur / Bauphysik

Gruner AG

HLK - Planer

Scholer & Blatter AG

Sanitärplaner

Sanplan Ingenieure AG

Elektroplaner

kELplan Elektroplanung GmbH

Projektierung

Start: Oktober 2011

Realisierung

Juni 2012 - Juli 2013



Situation 1:2'000

Organisation

Auftragsart: Direktauftrag

Auftraggeber:

privat

Projektorganisation:

Architekt als Gesamtleiter

Planer + Unternehmer als Einzelleistungs-
träger



Architektonisches Konzept

Leicht erhöht steht das Projekt nahe dem Ortskern von Arlesheim in unmittelbarer Nachbarschaft der Häuser Mosch und Vreede. Als Schlusspunkt und gleichzeitig Kontrapunkt zu den nebenstehenden, partiell organisch ausformulierten, Bauten schliesst das Maison Cube die Dreierreihe ab.

Das scharfkantige, weisse Sichtbeton Volumen wird zur Strasse und zur Nachbarschaft hin durch raumbildende Winkelmauern umfassen. In dunklem - zur glatten hellen Oberfläche des Hauses kontrastierendem - „Kratzbeton“ gehalten, formulieren sie Velounterstand, Garage und differenzierte Gartenbereiche. Die klassische Bruchsteinmauer wird in zeitgemässer Sprache und Material interpretiert.

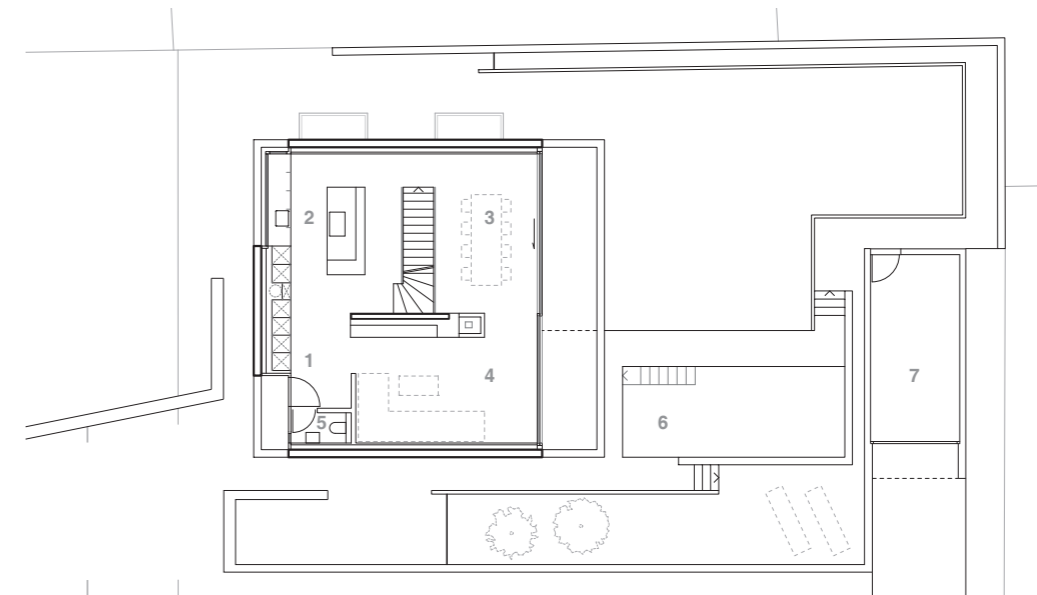
Durch die volumetrische Subtraktion von Kuben aus dem präzisen Grundkörper entstehen Schnittflächen, die die konsequent strukturellen Öffnungen des Baukörpers definieren. Durch das bewusste Absetzen der Schnittflächen in Material und Farbe ist das Gestaltungskonzept des Gebäudes lesbar.

Die Innenräume des Maison Cube sind hell und zurückhaltend materialisiert. Weisse Oberflächen verbinden die grosszügigen Raumzonen der Wohnräume.

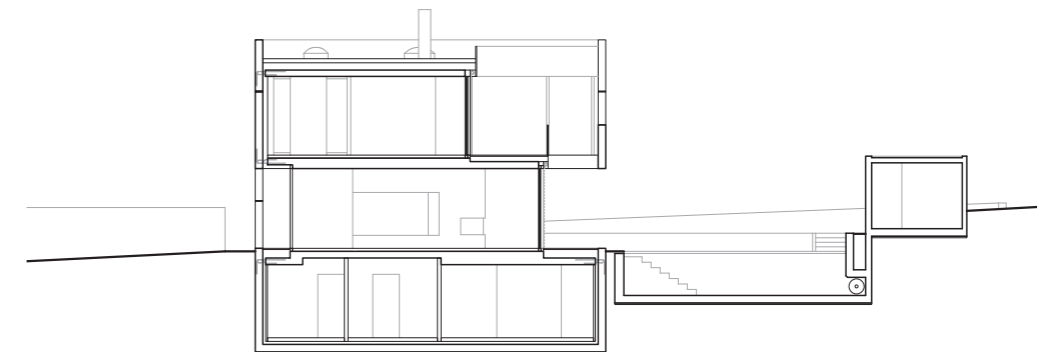


- 1 Entrée
- 2 Küche
- 3 Essen
- 4 Wohnen
- 5 WC
- 6 Pool
- 7 Garage
- 8 Schlafen
- 9 Bad
- 10 Schlafen
- 11 Schlafen
- 12 Bad

Grundriss Obergeschoss 1:200



Grundriss Erdgeschoss 1:200



Schnitt 1:200

